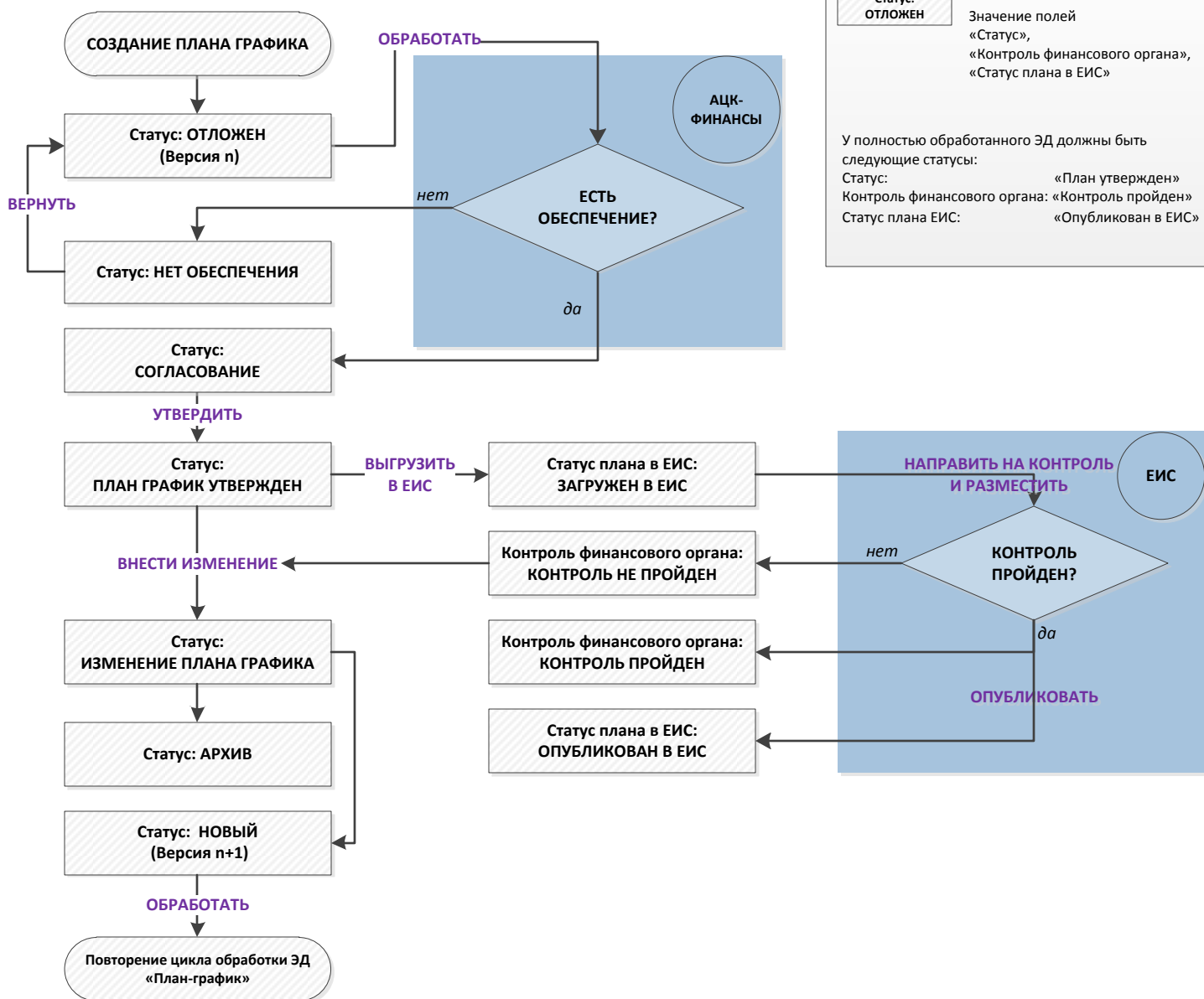


# ОБРАБОТКА ПЛАНА ГРАФИКА



**ОБОЗНАЧЕНИЯ:**

→ **ВЕРНУТЬ** →      Операция над документом

**Статус:  
ОТЛОЖЕН**      Значение полей  
«Статус»,  
«Контроль финансового органа»,  
«Статус плана в ЕИС»

У полностью обработанного ЭД должны быть следующие статусы:

Статус:                      «План утвержден»  
Контроль финансового органа: «Контроль пройден»  
Статус плана ЕИС:              «Опубликован в ЕИС»